

INFORME TÉCNICO DIARIO Nº 284

El IDEAM comunica al Sistema Nacional de Gestión del Riesgo (SNGR) y al Sistema Nacional Ambiental (SINA).

Bogotá D. C., lunes 10 de octubre de 2016. Hora de actualización:
11:42 a. m. HLC

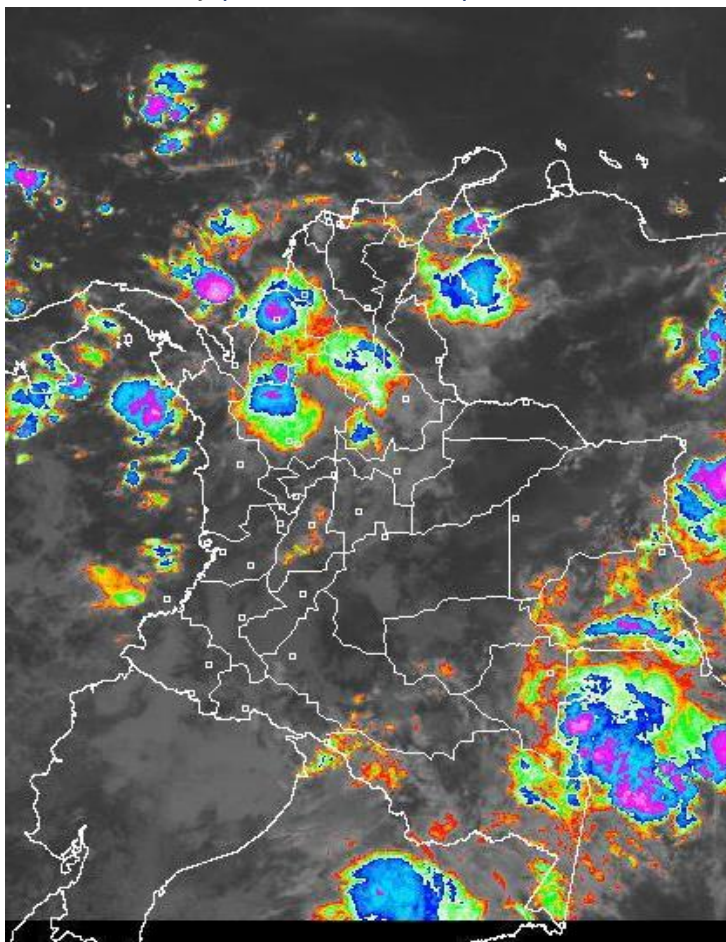


CONDICIONES HIDROMETEOROLÓGICAS ACTUALES

Durante las últimas horas se han registrado lluvias en sectores del centro y sur de la región Caribe, norte de la Andina, oriente de la Orinoquia y en sectores dispersos de la Amazonia. En horas de la tarde y noche se prevé aumento de nubosidad con lluvias moderadas y probabilidad de actividad eléctrica en las zonas de los departamentos de Córdoba, Sucre, Bolívar, Magdalena, inmediaciones de la Sierra Nevada de Santa Marta, Cesar, Antioquia, Santanderes, Chocó, Vichada, Guainía, Vaupés y Amazonas; lluvias de menor intensidad en el Altiplano Cundiboyacense, Eje cafetero y montañas de Nariño, Valle del Cauca y Cauca.

IMAGEN SATELITAL

Canal Infrarrojo | 10 de Octubre de 2016 | Hora 7:45 a. m. HLC



Consulte todos los días el pronóstico del tiempo y las alertas hidrometeorológicas vigentes del **IDEAM**, en un formato de calidad. Alrededor de las 7:30 a. m. está a disposición del público en www.ideam.gov.co.

Se puede ver también en dispositivos móviles **AQUÍ**





ALERTA ROJA
PARA TOMAR ACCIÓN



ALERTA NARANJA
PARA PREPARARSE



ALERTA AMARILLA
PARA INFORMARSE

LO MÁS DESTACADO

LLUVIAS REGISTRADAS EN LAS ÚLTIMAS 24 HORAS

- Se presentó un incremento moderado de las precipitaciones en las últimas 24 horas en amplios sectores del país para las regiones Caribe y Andina, e igualmente en sectores aislados de las regiones Orinoquía y Pacífica. El mayor volumen se registró en la municipio de **Sahagún (Córdoba), con 101.0 mm.**

ALERTA ROJA

- Por amenaza alta de incendios de la cobertura vegetal localizados en varios municipios de la región Andina.

ALERTA NARANJA

- Por niveles altos en el río Atrato.
- Por niveles altos de varias corrientes cercanas a la Sierra Nevada de Santa Marta.
- Por amenaza moderada de incendios de la cobertura vegetal en varios departamentos de las regiones Andina y Caribe.
- Por amenaza moderada de deslizamientos en sectores de las regiones Caribe, Andina, Orinoquía y Pacífica.

ALERTA AMARILLA

- Por probabilidad de crecientes súbitas en los ríos que descienden del piedemonte llanero
- Por probabilidad de inundaciones por crecientes súbitas en los ríos de la zona del Urabá.
- Por niveles altos del río San Jorge.
- En el Océano Pacífico por tiempo lluvioso.
- Por tiempo lluvioso en el mar Caribe.

PRONÓSTICO CONDICIONES METEOROLÓGICAS ESPECIALES

ÁREA DEL VOLCÁN GALERAS

En el área se espera abundante nubosidad con lluvias ligeras de carácter intermitente.

EL SERVICIO GEOLÓGICO COLOMBIANO reporta en nivel AMARILLO (III): CAMBIOS EN EL COMPORTAMIENTO DE LA ACTIVIDAD VOLCÁNICA. Lat: 1.55 Lon: -77.37

ELEVACIÓN (pies)	DIRECCIÓN	VELOCIDAD	
		NUDOS	Km/h
10,000	SURESTE	5 - 10	9 - 18
18,000	SURESTE	15 - 20	27 - 36
24,000	SURESTE	5 - 10	9 - 18
30,000	ESTE	25 - 30	45 - 54

ÁREA DEL VOLCÁN NEVADO DEL HUILA

En las horas de la mañana se prevé tiempo seco. Después del mediodía se incrementará la nubosidad con precipitaciones.

EL SERVICIO GEOLÓGICO COLOMBIANO reporta en nivel AMARILLO (III): CAMBIOS EN EL COMPORTAMIENTO DE LA ACTIVIDAD VOLCÁNICA. Lat: 2.92 Lon: -76.05

ELEVACIÓN (pies)	DIRECCIÓN	VELOCIDAD	
		NUDOS	Km/h
10,000	SURESTE	5 - 10	9 - 18
18,000	SURESTE	15 - 20	27 - 36
24,000	SURESTE	10 - 15	18 - 27
30,000	NORESTE	20 - 25	36 - 45

ÁREA DEL VOLCÁN CERRO MACHÍN

Preveerán las condiciones de tiempo seco en las primera horas del día. Al final de la tarde no se descartan algunas lloviznas en el sector.

EL SERVICIO GEOLÓGICO COLOMBIANO reporta en nivel AMARILLO (III): CAMBIOS EN EL COMPORTAMIENTO DE LA ACTIVIDAD VOLCÁNICA. Lat: 4.80 Lon: -75.62

ELEVACIÓN (pies)	DIRECCIÓN	VELOCIDAD	
		NUDOS	Km/h
10,000	SURESTE	0 - 5	0 - 9
18,000	SURESTE	15 - 20	27 - 36
24,000	SURESTE	15 - 20	27 - 36
30,000	ESTE	10 - 15	18 - 27

ÁREA DEL VOLCÁN NEVADO DEL RUIZ

En el área se espera abundante nubosidad con lluvias ligeras de carácter intermitente.

EL SERVICIO GEOLÓGICO COLOMBIANO reporta en nivel AMARILLO (III): CAMBIOS EN EL COMPORTAMIENTO DE LA ACTIVIDAD VOLCÁNICA. Lat: 4.89 Lon: -75.32

ELEVACIÓN (pies)	DIRECCIÓN	VELOCIDAD	
		NUDOS	Km/h
10,000	SURESTE	0 - 5	0 - 9
18,000	SURESTE	15 - 20	27 - 36
24,000	SURESTE	15 - 20	27 - 36
30,000	ESTE	10 - 15	18 - 27

ÁREA DEL COMPLEJO VOLCÁNICO CHILES-CERRO NEGRO DE

En la mañana y hasta entrada la tarde persistirán las condiciones secas, luego se advierten precipitaciones ligeras y dispersas.

EL SERVICIO GEOLÓGICO COLOMBIANO reporta en nivel AMARILLO (III): CAMBIOS EN EL COMPORTAMIENTO DE LA ACTIVIDAD VOLCÁNICA. Lat: 0.81-Lon: 77.93 Lat: 0.76 Lon: -77.95

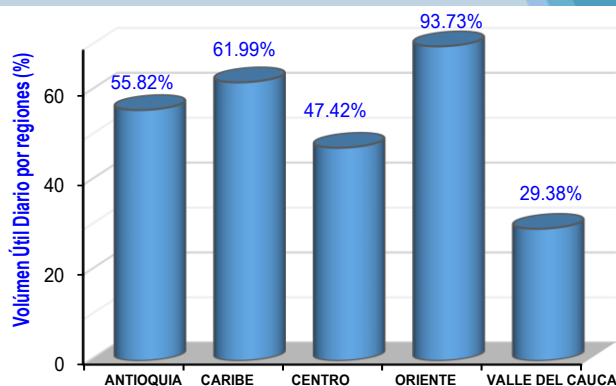
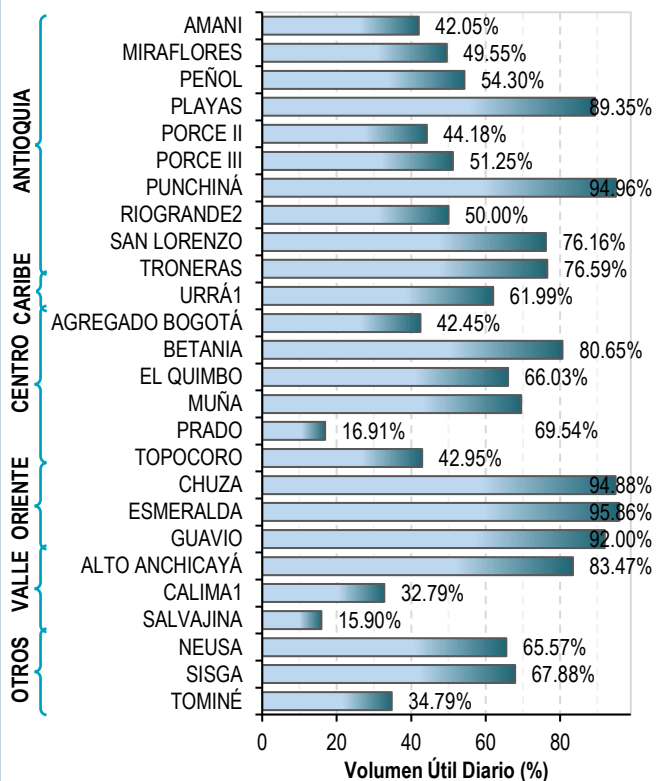
ELEVACIÓN (pies)	DIRECCIÓN	VELOCIDAD	
		NUDOS	Km/h
10,000	SURESTE	0 - 5	0 - 9
18,000	ESTE	10 - 15	18 - 27
24,000	NORESTE	5 - 10	9 - 18
30,000	ESTE	5 - 10	9 - 18

ESTADO DE LOS EMBALSES

A continuación se relaciona el volumen útil diario de los principales embalses del país (expresado en porcentaje), de acuerdo con la información reportada por XM S.A. E.S.P en la siguiente dirección electrónica:

<http://ido.xm.com.co/ido/SitePages/hidrologia.aspx?q=reservas>

VOLUMEN ÚTIL DIARIO EN LOS PRINCIPALES EMBALSES DEL PAÍS



Para estar informado diariamente de lo que pasa con el **pronóstico del tiempo y las alertas.**

Síguenos en Twitter
@IDEAMColombia



PRECIPITACIONES

A continuación se relacionan los municipios donde en las últimas 24 horas se registraron precipitaciones iguales o superiores a 40.0 mm.

DEPARTAMENTO	MUNICIPIO
ANTIOQUIA	Yondó (86.0), Girardota (60.0), Alejandría (56.4), Bello (50.8), Medellín (49.0), Valdivia (48.6).
ARAUCA	Tame (48.5), Arauca (44.0).
CASANARE	Pore (71.0), Yopal (50.0)
CAUCA	Puerto Tejada (45.0).
CESAR	Valledupar (85.0), Bosconia (60.0), El Paso (50.0)
CÓRDOBA	Sahagún (101.1)
CUNDINAMARCA	Yacopí (45.5).
HUILA	Agrado (83.0), Paicol (50.0)
LA GUAJIRA	Villanueva (46.0)
MAGDALENA	Fundación (96.0), Aracataca (45.0), Pueblviejo (43.0)
NARIÑO	Barbacoas (42.5).
NORTE DE SANTANDER	Toledo (59.0), Sardinata (49.0).
SANTANDER	Palmar (78.6), Puerto Parra (60.0), Mogotes (55.8), Chima (53.4)
TOLIMA	Ibagué (96.0),
VALLE DEL CAUCA	Cartago (100.5), Sevilla (62.0)
VAUPÉS	Mitú (51.0).

Para estar informado diariamente de lo que pasa con el **pronóstico del tiempo y las alertas.**

Síguenos en Twitter
@IDEAMColombia



TEMPERATURAS MÁXIMAS

A continuación se relacionan los municipios donde en las últimas 24 horas se registraron temperaturas iguales o superiores a 35.0 °C.

DEPARTAMENTO	MUNICIPIO
ATLÁNTICO	Manatí (35.0).
CESAR	Bosconia (35.4).
LA GUAJIRA	Maicao (38.2), Riohacha (36.0)
NORTE DE SANTANDER	Cúcuta (35.0).
TOLIMA	Ambalema (35.8).





PRONÓSTICO METEOROLÓGICO



Lunes 10 y martes 11 de octubre de 2016

REGIÓN	PRONÓSTICO
SABANA DE BOGOTÁ	<p>LUNES. En la mañana cielo entre parcial y mayormente cubierto con predominio de tiempo seco en gran parte del área, salvo al oriente de la ciudad, donde son posibles lloviznas especialmente en las primeras horas de la jornada. Para la tarde se estiman precipitaciones en el oriente y norte de la ciudad y en algunas zonas del occidente de la sabana. En la noche nubosidad variada con posibles lloviznas en los Cerros orientales y en el occidente de la sabana.</p> <p>MARTES. Se prevé nubosidad variada con precipitaciones en el norte y occidente de la ciudad y en algunos sectores de la sabana, durante la tarde y noche.</p>
CARIBE	<p>LUNES. En las primeras horas de la jornada, son previstas lluvias entre ligeras y moderadas con posibilidad de actividad eléctrica en zonas de Córdoba, Sucre, Bolívar y en el sur de Magdalena y Cesar. Para la tarde son previstas precipitaciones con posibilidad de descargas eléctricas en áreas de Cesar, Magdalena, Bolívar, sur de Sucre, Córdoba y La Guajira. Probabilidad de lloviznas en el sur de Atlántico. Durante la noche, las lluvias se concentrarán en el sur de la región; especialmente en áreas de Córdoba, Sucre, Bolívar y Cesar. Posibilidad alta de tormentas eléctricas.</p> <p>MARTES. Cielo mayormente cubierto durante la jornada, con lluvias en gran parte de la región, las más intensas en áreas de Córdoba, Bolívar, Cesar y Magdalena. Alta probabilidad de tormentas eléctricas.</p>
ARCHIPIÉLAGO DE SAN ANDRÉS, PROVIDENCIA Y SANTA CATALINA	<p>LUNES. Cielo parcialmente cubierto con probabilidad de lloviznas en San Andrés, tiempo seco en el resto del área. Se estima incremento de la nubosidad con precipitaciones al finalizar la tarde. En la noche se prevén lluvias, las más intensas en San Andrés. No se descarta actividad eléctrica.</p> <p>MARTES. Se prevén condiciones mayormente cubiertas con precipitaciones en la madrugada, mañana y luego en la noche.</p>
MAR CARIBE	<p>LUNES. Cielo entre parcial y mayormente cubierto con lluvias y posibilidad de actividad eléctrica en el occidente de la zona marítima, en alta mar y en cercanías al litoral. No se descartan lloviznas en alta mar en el oriente del área.</p> <p>MARTES. Es previsto que en el área se registren condiciones cubiertas con lluvias, las de mayor intensidad en el occidente de la zona. Posibilidad de tormentas eléctricas.</p>





PRONÓSTICO METEOROLÓGICO

Lunes 10 y martes 11 de octubre de 2016



REGIÓN	PRONÓSTICO
ANDINA	<p>LUNES. En las primeras horas de la jornada, se estima cielo mayormente cubierto con precipitaciones entre ligeras y moderadas en el oriente y sur de Antioquia, centro y occidente de Santander, Norte de Santander y Tolima. No se descartan lloviznas en sectores de Cundinamarca y Boyacá. Durante la tarde se estima incremento de la nubosidad con lluvias y posibilidad de descargas eléctricas en áreas de Antioquia, Santander, Norte de Santander, Caldas y en el occidente de Cundinamarca y Boyacá. Precipitaciones menos intensas en Tolima y en las montañas de Cauca, Huila y Nariño. Para la noche, las precipitaciones más intensas son previstas en límites entre Antioquia y Santander; mientras que en áreas de Boyacá, Cundinamarca, Norte de Santander y en las montañas de Cauca, son estimadas lloviznas.</p> <p>MARTES. Se estiman condiciones de cielo mayormente cubierto con precipitaciones en varios sectores de la región, las más intensas en zonas de Antioquia, los Santanderes, Boyacá, Cundinamarca y Caldas. Posibilidad de lloviznas dispersas en las montañas del sur de la región. Probabilidad alta de actividad eléctrica.</p>
INSULAR PACÍFICA	<p>LUNES. En Malpelo durante gran parte de la jornada se estima tiempo seco. Sin embargo, en la noche se incrementará la nubosidad. En Gorgona son estimadas lluvias en la madrugada y luego al finalizar la tarde y por la noche.</p> <p>MARTES. Para Malpelo se estima cielo mayormente cubierto bajo tiempo seco. En Gorgona precipitaciones en la madrugada y luego por la noche.</p>
PACÍFICA	<p>LUNES. Cielo entre parcial y mayormente cubierto con predominio de tiempo seco en gran parte de la región, salvo al oriente de Chocó donde son probables lloviznas ocasionales. En la tarde se estiman precipitaciones entre ligeras y moderadas en el sur de Chocó y en el occidente de Cauca, Valle del Cauca y Nariño. No se descarta actividad eléctrica. Durante la noche, las lluvias se registrarán especialmente sobre el litoral; las más intensas en áreas de Cauca y Valle del cauca. Probabilidad alta de tormentas eléctricas.</p> <p>MARTES. Se estima que se sigan registrando condiciones mayormente cubiertas en la región, con lluvias en varios sectores; las de mayor intensidad en el occidente y centro de Valle del Cauca. Probabilidad de descargas eléctricas.</p>
OCEANO PACÍFICO	<p>LUNES. En alta mar y en cercanías al litoral, especialmente en las costas de Chocó, Cauca y Valle del Cauca; son estimadas lluvias a diferentes horas. Probabilidad de actividad eléctrica.</p> <p>MARTES. Se mantendrán las precipitaciones de variada intensidad sobre sectores cercanos a la costa. Probabilidad alta de tormentas eléctricas.</p>





PRONÓSTICO METEOROLÓGICO



Lunes 10 y martes 11 de octubre de 2016

REGIÓN	PRONÓSTICO
ORINOQUÍA	<p>LUNES. Cielo parcialmente cubierto durante la mañana con predominio de tiempo seco en gran parte de la región, salvo al oriente de Vichada donde no se descartan lloviznas dispersas y ocasionales. En la tarde se estima aumento de la nubosidad con lluvias y posibilidad de actividad eléctrica en Vichada; precipitaciones de menor intensidad en zonas Arauca y piedemonte de Casanare. En la noche continuarán las lluvias en Vichada, occidente de Arauca y son probables lloviznas en zonas cercanas al piedemonte de Casanare y Meta.</p> <p>MARTES. Se prevé que las lluvias de mayor volumen se concentren en el oriente de Vichada y en el centro y occidente de Meta, Casanare y Arauca. Posibilidad de tormentas eléctricas.</p>
AMAZONIA	<p>LUNES. Lluvias entre ligeras y moderadas con actividad eléctrica en zonas de Guainía, Vaupés, Amazonas y Caquetá. El resto de la región con cielo mayormente cubierto. Para la tarde seguirán las precipitaciones en el oriente y centro de la región, las más intensas en Amazonas, Guainía y Vaupés. En la noche se pronostica que se sigan registrando lluvias en el oriente de la región y son posibles precipitaciones menos intensas en el piedemonte de Caquetá. Posibilidad de descargas eléctricas.</p> <p>MARTES. Es previsto abundante nubosidad a lo largo de la región, con lluvias moderadas y tormentas eléctricas en Amazonas, Vaupés, Putumayo y Caquetá.</p>

Planeando tu día?
Descarga YA y conoce...



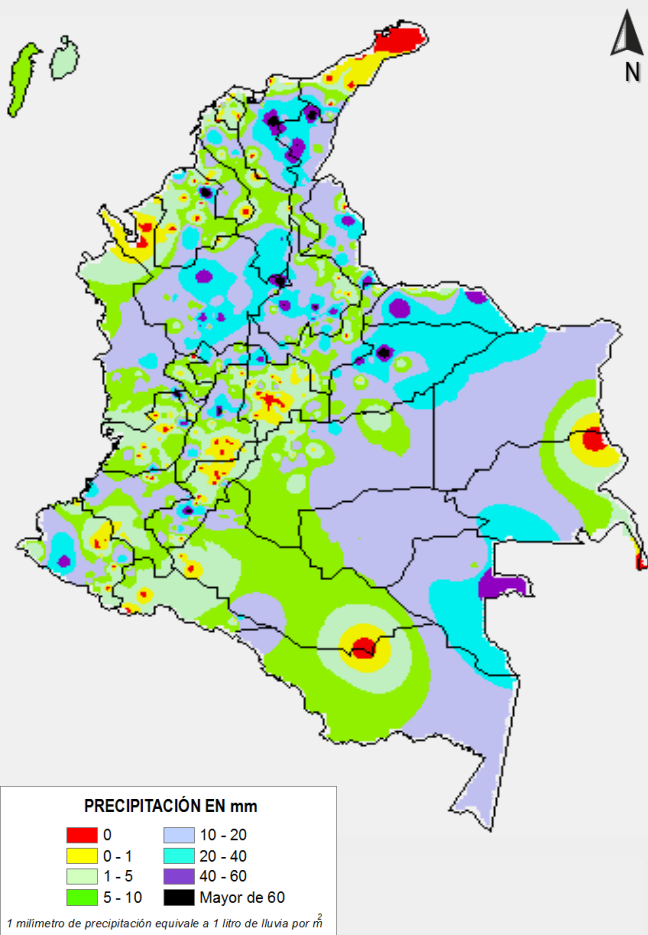
Consúltalo a diario y únete a
la Cultura del Pronóstico del IDEAM

Disponible para

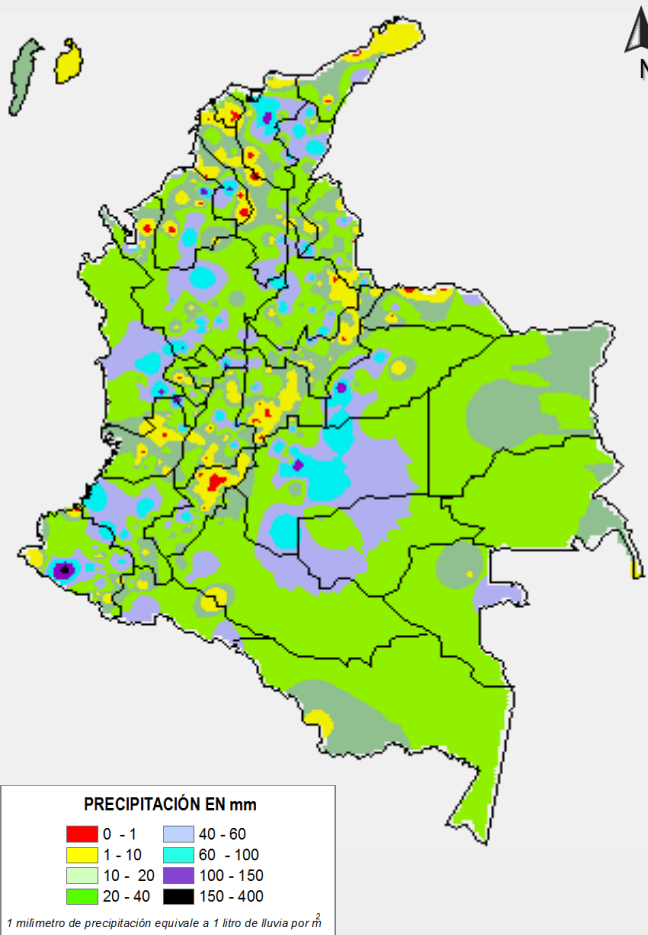


MAPAS DE PRECIPITACIÓN

Precipitación diaria: desde las 7:00 a. m. del día domingo 09 de octubre hasta las 7:00 a. m. del día lunes 10 de octubre de 2016.



Precipitación de los últimos 3 días: desde las 7:00 a.m. del día viernes 05 de octubre hasta las 7:00 a. m. del día lunes 10 de octubre de 2016.



ALERTAS VIGENTES E INFORMACIÓN ADICIONAL

Para mayor información sobre el pronóstico del estado del tiempo, informes técnicos diarios, comunicados especiales, mapas diarios de temperaturas máximas y mínimas e información diaria de precipitación se sugiere consultar los siguientes enlaces:

- [MAPA DIARIO DE TEMPERATURA MÁXIMA](#)
- [MAPA DIARIO DE TEMPERATURA MÍNIMA](#)
- [INFORMACIÓN DIARIA DE PRECIPITACIÓN Y TEMPERATURA DE LOS PRINCIPALES AEROPUERTOS DEL PAÍS](#)
- [MOAICO MAPAS DE PRECIPITACIÓN DIARIA EN MILÍMETROS](#)

ALERTAS POR NIVELES DE LOS RÍOS

REGIÓN CARIBE

SITIOS PARA LOS CUALES SE GENERA LA ALERTA

ALERTA NARANJA

NIVELES ALTOS EN LOS RÍOS QUE DESCENDEN DE LA SIERRA NEVADA DE SANTA MARTA

Dado a la persistencia e intensidad de las lluvias que se presentaron en algunos sectores de la Sierra Nevada de Santa Marta y que por pronóstico meteorológico se prevé vuelvan a presentarse, no se descarta que se mantengan los niveles altos en los ríos Fundación, Aracataca, Sevilla, Tucurínca, Frío y Ariguaní, por lo cual se continua la alerta por posibles crecientes súbitas en ríos de estribaciones de la Sierra Nevada de Santa Marta. El IDEAM recomienda a la población asentada en las riberas de estos ríos y de la ciénaga grande estar atentos a las fluctuaciones en los niveles de los ríos, quebradas, caños y arroyos.

REGIÓN PACÍFICA

SITIOS PARA LOS CUALES SE GENERA LA ALERTA

ALERTA NARANJA

NIVELES ALTOS EN EL RÍO ATRATO

Se mantienen altos los niveles en el río Atrato a la altura del municipio de Quibdó (Chocó) aunque actualmente la tendencia es al descenso se espera que el tránsito de la creciente presentada ayer puede ocasionar afectaciones en las poblaciones ribereñas, particularmente en jurisdicción de los municipios de Bojayá y Murindó.

ALERTAS POR NIVELES DE LOS RÍOS

REGIÓN ORINOQUIA

SITIOS PARA LOS CUALES SE GENERA LA ALERTA

ALERTA AMARILLA

PROBABILIDAD DE CRECIENTES SÚBITAS EN LOS RÍOS QUE DESCENDEN DEL PIEDEMONTE LLANERO Y ASCENSO DE NIVELES EN EL CAUCE PRINCIPAL DEL RÍO META Y GUAVIARE.

Se mantiene este nivel de alerta debido a las lluvias fuertes con presencia de actividad eléctrica que se registraron sobre los departamentos de Arauca, Casanare, Meta y Guaviare, por tanto, se prevé incrementos súbitos en ríos de alta pendiente, en especial los ríos Arauca, Cobugón, Venagá, Casanare, Pauto, Paz de Ariporo, Muese, Cravosur, Cusiana, Upía, Humea, Guayuriba, Guatiquía, Guacavía, Macarena, Ariari, Guejar, Guape, Guamal y Guayabero, igualmente, se prevé ascensos importantes en los niveles de los ríos Meta y Guaviare. El IDEAM recomienda a la comunidad en general y a los comités de Gestión del Riesgo, especial atención al comportamiento y probables crecientes súbitas en los niveles de estos ríos.

REGIÓN CARIBE

SITIOS PARA LOS CUALES SE GENERA LA ALERTA

ALERTA AMARILLA

PROBABILIDAD DE INUNDACIONES POR CRECIENTES SÚBITAS EN LOS RÍOS DE LA REGIÓN DE URABÁ

Debido a las fuertes lluvias que se presentando en el Urabá antioqueño, se prevén crecientes súbitas en los ríos Mulatos, León, Chigorodó, Carepa, Apartadó, Vijagüal, Zungo, Riogrande, Guadualito, Currulao y Turbo. Se informa a los residentes en zonas bajas y aledañas a las corrientes (especialmente en el río Turbo), estar atentos ante la eventualidad de crecientes súbitas.

CRECIENTE SÚBITA RIO SAN JORGE

Se genera la alerta debido al ascenso súbito del nivel del río San Jorge presentado a la altura del municipio de Montelíbano en horas de la madrugada de hoy, esto debido a las fuertes precipitaciones presentadas en las últimas horas. Se extiende la alerta al río San Pedro.

ALERTAS POR AMENAZAS DE INCENDIOS DE LA COBERTURA VEGETAL

ALERTA ROJA:

Amenaza Alta o muy alta de ocurrencia de incendios de la cobertura vegetal en zonas de bosques, cultivos y pastos, localizados en los siguientes municipios y sectores aledaños:

ALERTA NARANJA:

Amenaza moderada de ocurrencia de incendios de la cobertura vegetal en zonas de bosques, cultivos y pastos, localizados en los siguientes municipios y sectores aledaños:

REGIÓN ANDINA

**ALERTA
ROJA****SITIOS PARA LOS CUALES SE GENERA LA ALERTA**

NORTE DE SANTANDER: San Cayetano.

REGIÓN DE ANDINA

**ALERTA
NARANJA****SITIOS PARA LOS CUALES SE GENERA LA ALERTA**

CUNDINAMARCA: Guasca
NORTE DE SANTANDER: Labateca
SANTANDER: Tona.

REGIÓN CARIBE

**ALERTA
NARANJA****SITIOS PARA LOS CUALES SE GENERA LA ALERTA**

CÓRDOBA: Tierralta y Valencia.
SUCRE: Tolú.

ALERTAS POR AMENAZAS DE DESLIZAMIENTO

ALERTA ROJA:

Amenaza alta a muy alta por deslizamientos de tierra detonados por lluvias, localizados en los siguientes municipios:

ALERTA NARANJA:

Amenaza moderada por deslizamientos de tierra detonados por lluvias, localizados en los siguientes municipios:

REGIÓN CARIBE

SITIOS PARA LOS CUALES SE GENERA LA ALERTA

ALERTA NARANJA

ATLÁNTICO: Luruaco, Piojó y Repelón
BOLÍVAR: Arjona, Cartagena de Indias y Turbaná
CESAR: Pueblo Bello y Valledupar
MAGDALENA: Algarrobo, Aracataca, Ciénaga, El Retén, Fundación, Pivijay, Santa Marta (Distrito Tuístico Cultural) y Zona Bananera..

REGIÓN ANDINA

SITIOS PARA LOS CUALES SE GENERA LA ALERTA

ALERTA NARANJA

ANTIOQUIA: Briceño, Girardota, Valdivia, Yarumal, Yondó (Casabe) y Ciudad Bolívar.
BOYACÁ: Briceño, Pauna y Sogamoso.
CALDAS: Aguadas, Pácora y Samaná.
CUNDINAMARCA: Yacopí
HUILA: Agrado y Paicol.
QUINDIO: Génova y Salento
SANTANDER: Coromoro, Encino y Lebrija.
TOLIMA: Prado, Purificación, San Luis y Valle de San Juan.

REGIÓN ORINOQUIA

SITIOS PARA LOS CUALES SE GENERA LA ALERTA

ALERTA NARANJA

CASANARE: Aguazul, Monterrey, Pore y Tauramena
META: Acacías, Cumaral, Restrepo y Villavicencio.

REGIÓN PACÍFICA

SITIOS PARA LOS CUALES SE GENERA LA ALERTA

ALERTA NARANJA

CHOCÓ: Alto Baudó (Pie de Pato), Atrato (Yuto), Bagadó, Bahía Solano (Mutis), Bojayá (Bellavista), Cértegui, Lloró, Nóvita, Rio Quito (Paimadó), San José del Palmar, Tadó y Unión Panamericana (Animas).
CAUCA: Balboa, Cajibío, El Tambo, Guapi, López, Popayán, Timbío, Timbiquí y Totoró.
NARIÑO: Barbacoas y Ricaurte.
VALLE DEL CAUCA: Ansermanuevo, Caicedonia y Sevilla.

ALERTAS POR AMENAZAS DE DESLIZAMIENTO

ALERTA ROJA:

Amenaza alta a muy alta por deslizamientos de tierra detonados por lluvias, localizados en los siguientes municipios:

ALERTA NARANJA:

Amenaza moderada por deslizamientos de tierra detonados por lluvias, localizados en los siguientes municipios:

SECTORES VIALES IDENTIFICADOS CON POTENCIALIDAD DE DESLIZAMIENTOS, LOS CUALES GENERAN ALERTAS

DEPARTAMENTO	SECTOR
MAGDALENA	Variante de Aracataca Río Ariguani - Paso Nacional por Aracataca Paso Nacional por Aracataca
BOYACÁ	Río Minero - Chiquinquirá
CUNDINAMARCA	Bogotá (El Portal) - Villavicencio
META	Pipiral - Villavicencio Bogotá (El Portal) - Villavicencio
CAUCA	Variante de Popayán Popayán - Jamundí
VALLE DEL CAUCA	Popayán - Jamundí

ALERTAS METEOMARINA

MAR CARIBE

SITIOS PARA LOS CUALES SE GENERA LA ALERTA

ALERTA AMARILLA

POR TIEMPO LLUVIOSO

Condiciones lluviosas en el centro y occidente del mar Caribe colombiano, incluido San Andrés y Providencia. Se estima que las lluvias sean entre moderadas y fuertes, incluso con actividad eléctrica y ráfagas de viento. Por lo que se recomienda a pescadores y usuarios de embarcaciones de poco calado consultar con las Capitanías de puerto para monitorear la evolución del fenómeno.

OCÉANO PACIFICO

SITIOS PARA LOS CUALES SE GENERA LA ALERTA

ALERTA AMARILLA

POR TIEMPO LLUVIOSO

Persistirán las lluvias en el océano Pacífico nacional, entre moderadas y fuertes, las de mayor intensidad al norte del área. Por lo que se recomienda a pescadores y usuarios de embarcaciones de poco calado consultar con las Capitanías de puerto antes de zarpar.

°C: grados Celsius

m: metros

mm: milímetros

msnm: metros sobre nivel del mar

Km/h: kilómetros por hora

HLC: hora local colombiana

GOES: Geostationary Operational Environmental Satellites (Satélite Geoestacionario Operacional Ambiental).

GOES-13 es el designado GOES-Este, localizado en 75° W sobre el ecuador geográfico.

PNN: Parque Nacional Natural

SFF: Santuario de Fauna y Flora



ALERTA ROJA. PARA TOMAR ACCIÓN Advierte a los sistemas de prevención y atención de desastres sobre la amenaza que puede ocasionar un fenómeno con efectos adversos sobre la población, el cual requiere la atención inmediata por parte de la población y de los cuerpos de atención y socorro. Se emite una alerta sólo cuando la identificación de un evento extraordinario indique la probabilidad de amenaza inminente y cuando la gravedad del fenómeno implique la movilización de personas y equipos, interrumpiendo el normal desarrollo de sus actividades cotidianas.



ALERTA NARANJA. PARA PREPARARSE Indica la presencia de un fenómeno. No implica amenaza inmediata y como tanto es catalogado como un mensaje para informarse y prepararse. El aviso implica vigilancia continua ya que las condiciones son propicias para el desarrollo de un fenómeno, sin que se requiera permanecer alerta.



ALERTA AMARILLA. PARA INFORMARSE Es un mensaje oficial por el cual se difunde información. Por lo regular se refiere a eventos observados, reportados o registrados y puede contener algunos elementos de pronóstico a manera de orientación. Por sus características pretéritas y futuras difiere del aviso y de la alerta, y por lo general no está encaminado a alertar sino a informar.

CONDICIONES NORMALES Indica que no existe ninguna clase de alerta para la región o zona mencionada.

OMAR FRANCO | Director General

CHRISTIAN EUSCÁTEGUI | Jefe Oficina del Servicio de Pronósticos y Alertas

Profesionales de Turno:

Laura MACÍAS, Sonia BERMUDEZ, Viviana CHIVATÁ, Leidy RODRÍGUEZ, Catherine TOBÓN, Ruth LÓPEZ y Alberto PARDO.

<http://www.ideam.gov.co>

Correos electrónicos: servicio@ideam.gov.co, alertas@ideam.gov.co

Calle 25D # 96B - 70, Piso 3. Bogotá, D.C., Colombia.

Teléfono: 3075625 Ext. 1334-1336.

Síguenos en:

